



病床数
221床

新所沢駅から徒歩10分
2023年12月
新規開院予定

社会医療法人社団 埼玉巨樹の会
所沢美原総合病院(仮称)
〒359-0045 埼玉県所沢市美原町2丁目2934-3
お問い合わせ 04-2928-9110 (所沢明生病院)



一般社団法人 巨樹の会 新宇都宮リハビリテーション病院

新宇都宮 Shin-Utsunomiya Rehabilitation Hospital PR Magazine タイムズ

2023
Vol.02

CONTENTS

- 2 | リスクマネジメント
病院勤務の医療従事者向け
認知症対応力向上研修
- 3 | 行食事
訪問リハビリテーション
- 4 | 病棟体操
職員寮
病棟からの景色
- 5 | 肩こり解消ストレッチ!!
- 6 | リハビリテーション
スタッフご当地自慢
- 7 | LRT副停留所名称の
ネーミングライツ
パートナーに決定
実績DATA
- 8 | 交通のご案内



真心をこめた看護と、
チーム医療で患者さんを
24時間365日サポートします。

新宇都宮リハビリテーション病院



交通のご案内

- お車でのご来院**
- ・東北自動車道 宇都宮ICより約40分
 - ・東北自動車道 鹿沼ICより約30分
 - ・北関東自動車道 宇都宮上三川ICより約20分
 - ・JR宇都宮駅東口より鬼怒通りを進み約6分
- 電車でのご来院**
- ・JR「宇都宮駅」東口徒歩約30分
 - ・LRT (令和5年8月開業予定)
「陽東3丁目新宇都宮リハビリテーション病院前」より徒歩3分
- 関東バスでのご来院**
- 宇都宮駅東口 ③番のりば
- ・[02] 宇大循環線 (右回り)
「中久保」停留所下車 徒歩2分
 - ・[11] 新道・ベルモール・柳田車庫行き
「今泉町」停留所下車 徒歩4分

一般社団法人 巨樹の会
新宇都宮リハビリテーション病院

〒321-0941
栃木県宇都宮市東今泉2丁目5番31号
TEL 028-666-4880
FAX 028-666-4887



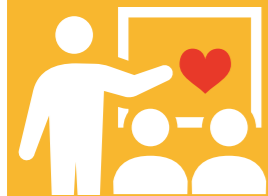
一般社団法人 巨樹の会
新宇都宮リハビリテーション病院

リスクマネジメント



当院は新しい病院ではありますが、医療安全のため、病院全体で医療事故防止に取り組む活動として、リスクマネジメント活動を開始しました。

医療の背景には、治療行為の不確実性や完全には防ぐことのできないヒューマンエラーがありますが、医療事故を引き起こす可能性があるものを特定、評価、対応し、事故を予防するために病院内全部署から横断的に職員が集まって活動をしています。



病院勤務の医療従事者向け 認知症対応力向上研修

高齢化社会に伴い、認知症の方に対するケアはますます重要な課題となっている中、医療現場においても、認知症の方と接する機会は年々増えている現状にあります。

認知症との関わりの中では、認知症の方の視点で認知症ケアに求められていることを理解することが必要となります。今回の研修では、認知症の方を偏見で見ることなく認知症に対する捉え方や対応について正しく理解し、どう対応していくべきかをいくつかの事例を通して考えながら大変興味深い内容でした。

回復期病院では入院中から退院後を見据えながら、患者さんとその家族が在宅でどのように生活していくかの支援をしていくことが必要となります。これからも、認知症の方や家族の視点を重視しながら、その方らしく意思決定ができるよう尊重した支援をしていきたいと思っております。



行事食

毎日の食事の中でも患者さんが季節感を感じられるように月に1回程度行事食の提供を行っています。



1月 お正月

- 赤飯
- 結び湯葉のお吸い物
- 赤魚の西京焼き
- 伊達巻・黒豆・栗きんとん・寿かまぼこ
- なます



2月 節分

- 太巻き・稲荷ずし
- はんぺんと根菜の煮物
- ささみと青菜の和え物
- すまし汁



3月 ひなまつり

- ちらし寿司
- 鶏団子の煮物
- 若竹汁
- いちごと抹茶のムース



訪問 リハビリテーション

Home-visit Rehabilitation

訪問リハビリテーションは、住み慣れた地域で自分らしい暮らしが続けられるように、療法士がご自宅を訪問し、歩行やトイレなどの日常生活の訓練や屋外の移動など生活に密着したリハビリテーションを提供するサービスです。

退院後、在宅の生活に移行する際に、円滑にリハビリテーションの支援がおこなえるよう入院担当職員やケアマネジャーなど他職種と連携を取りながら患者さん・ご家族の支援をして参ります。

訪問リハビリテーションの利用希望や不明な点がございましたら、お気軽にご相談ください。



当病院では、毎日10時30分より各病棟で参加可能な入院中の患者さんと看護職員でラジオ体操を行なっています。

麻痺が残る患者さんも、車椅子でできる範囲で行なっていただき、身体機能向上、体力増進に向けて支援をさせていただいています。

職員寮

令和5年4月に、病院から東に向かって徒歩5分の場所に職員寮「メゾン・ド・ライト」が完成しました。

入寮職員には、より快適な環境で仕事に取り組んでいただけるようになりました。



病棟からの景色

2月の朝6時頃 5階病棟からの東側風景です。夜勤の朝は、このような素敵な朝焼けがみられます。



肩こり解消ストレッチ!!



近年、コロナの影響からリモートワークが増えてきており、猫背や肩こりでお悩みの方が増えているのではないのでしょうか。

そこで、今回は自宅で簡単にできる肩こり解消に効果のある筋肉のセルフストレッチを3つ紹介します。

① 僧帽筋

そうぼうきん



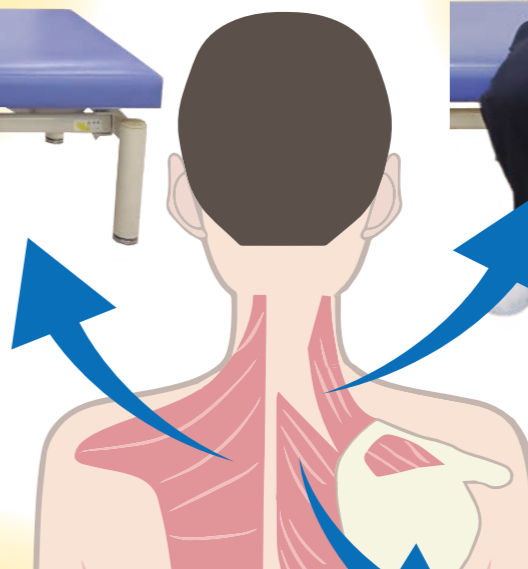
肩を平行にしつつ
頭を真横に倒す。

② 肩甲挙筋

けんこうきよきん



肩を平行にしつつ
頭を斜め下に倒す。



③ 僧帽筋中部・菱形筋

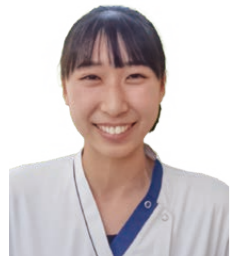
そうぼうきん

りょうけいきん



両手を組み、肩甲骨を広げる意識で前に伸ばし、体が前に倒れないよう。

各10秒伸ばしている筋肉を意識しながら



理学療法士
立原 羽衣菜
出身地：島根



理学療法士
門脇 拓也
出身地：北海道

出雲大社には縁結びの神様が祀られ、毎年ご縁を求めて沢山の方が訪れています。お願いをした後に好きな人とお付き合いできた人もいます。周辺には食べ歩きスポットもあるので出会いを求めている人におすすめです！

どこか旅行に行きたいと迷っていませんか？…北海道はどうでしょう！？いくら・牡蠣・かに・ラーメン・ジンギスカンに締めパフェもおすすめですよ。食い倒れた後は函館山の夜景を見て感動して帰ってください。



リハビリテーションスタッフ ご当地自慢



理学療法士
柳 政輝
出身地：福岡

福岡県の自慢は「味自慢」というところです！とにかく食べ物が美味しいです。もつ鍋や博多辛子明太子などなど…。考えるだけでお腹が空きます。また、博多は美人が多くすぐ見とれてしまいますよ！そんな、魅力のある福岡に是非きてくださいね！それいけ！リハビリテーションの若鷹軍団！！



理学療法士
山田 桃子
出身地：栃木

栃木の良いところは自然豊かなところです。空気が澄んでいるため星がきれいに見えます。仕事に行き詰まった時にマイナスイオンを浴びに行ってください。特に那須がおすすめです。牛の匂いがして最高です。

LRT 副停留場名称の ネーミングライツパートナーに決定



令和5年8月開通予定のLRT（次世代型路面電車システム）は、JR宇都宮駅東口から出発し、当院の前の鬼怒通りを、芳賀方面へと運行します。

当院最寄りの停留所「陽東3丁目」の副停留場名称として「新宇都宮リハビリテーション病院前」が決定しました。停留所を降車して徒歩3分で当院に到着できるため、当院にお越しの際は、ご利用いただくととても便利になります。

新宇都宮リハビリテーション病院 実績DATA

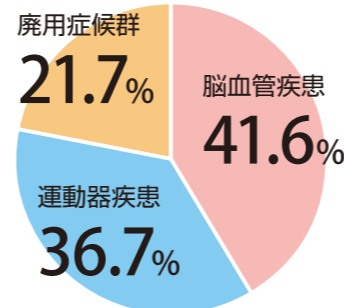
開院してからの令和4年度の実績をご紹介します。
(令和4年9月1日～令和5年1月31日)



患者受入総数

493名

疾病別内訳



在宅復帰率

91.7%

全国平均79.1%

入院患者さまの平均年齢

75.3歳

全国平均76.9歳

紹介から入院までの日数

7.0日

全国平均12.4日

患者満足度

評価点
87.6/100点

