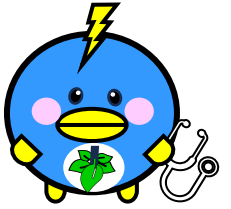




# 看護補助体験実施のご案内



## 『看護補助者』って、どんな仕事なの？

人の役に立つために病院で働いてみたい、でも仕事内容が分からない、資格が何もないから応募していいのかもわからない・・・。

そんな悩みをお持ちの方へのご案内です。

## ■ どんなお仕事をするの？

入院患者様に対し食事の配膳下膳、食後の口腔ケア、トイレ介助、入浴介助や整容、ベッドメーカーなどの入院生活全般についてお手伝いをしていただきます。看護師やリハビリスタッフなどの他職種の方と一緒に患者様が安心してリハビリができるように支えていただきます。もちろん、先輩職員が丁寧にお仕事をお教えますので、安心して業務を覚えていくことができます。

## ■ 資格が必要じゃないの？

特別な資格は必要ありません。障害を持たれた患者様が社会復帰されるために是非お手伝いしたいという強い思いと看護や介護に興味をお持ちの方でしたらどなたでも就業可能です。もちろん経験を積みながら「介護福祉士」の資格も取得できます！資格取得にかかる費用も一部支援いたします。（※条件あり）

## ■ 未経験者で採用になった人はいるの？

もちろんいます！高校卒業して初めて就職される方、社会人を経験して介護職へ初めて来る方、いろんな方がいます。看護補助者から介護福祉士の取得を目指す方、看護師免許取得を目指す方など様々な方が働いています。

## ■ 看護補助体験について

実際に看護補助者のお仕事を体験してみたい！私にできるか確認してみたい！という方は、ぜひ看護補助体験にご参加ください。

## ■ 体験内容

- ・病院見学
- ・シーツ交換
- ・特殊浴（入浴）
- ・とりみ水作成
- ・車いす、ストレッチャーの体験
- ・感染対策（ガウン、マスク、手袋の着脱）
- ・模型を使用したオムツ着脱 など

## ■ 年間スケジュール

毎月第 2、第 4 土曜日 9:30～11:30 の開催を予定しております。

○令和 6 年度 3 月 8 日（土） 3 月 22 日（土）

○令和 7 年度

4 月	1 2 日	2 6 日	5 月	1 0 日	2 4 日
6 月	1 4 日	2 8 日	7 月	1 2 日	2 6 日
8 月	9 日	2 3 日	9 月	1 3 日	2 7 日
1 0 月	1 1 日	2 5 日	1 1 月	8 日	2 2 日
1 2 月	1 3 日	2 7 日	1 月	1 0 日	2 4 日
2 月	1 4 日	2 8 日	3 月	1 4 日	2 8 日

※スケジュールは変更になる場合があります。詳しくは看護部までお問い合わせください。

## ■ 参加方法

参加ご希望週の月曜日 17:00 までに看護部までご連絡をお願いします。

※月曜日が祝日の場合は、火曜日 13:00 まで

# 採用案内

## ① 常勤

### ■勤務時間

勤務は、シフト制です。夜勤は仕事に慣れてからスタートするので心配はいりません。

[日勤] 8:30～17:00 [夜勤] 16:30～翌 9:00

[早番] 6:30～15:00 [遅番] 12:30～21:00

※いずれも休憩時間含む

### ■給与・休日・保険

[基本給] 185,000 円～（職務手当 5,000 円、ベースアップ手円 8,000 円当含）

[勤務手当] 夜勤：9,000 円/回 早出：1,000 円/回 遅出：2,000 円/回

[賞与] 4.5ヶ月分（夜勤無しの場合は 4.2ヶ月分）（1年目は出勤日数分）

[交通費] 実費（上限 30,000 円）

[資格手当] 介護福祉士を取得すると 20,000 円/月が基本給に加えて支給されます！

[その他手当] 住宅・家族手当あり（該当者は要申請）

[退職金制度] あり（勤続 3 年以上）

[休日] 4 週 8 休制 特別休暇（夏期 5 日・冬期 3 日）年間 112 日

[各種保険] 健康保険・厚生年金保険・雇用保険・労働保険

[その他] 確定拠出年金、再雇用制度あり（上限 65 歳まで）

職員寮あり（単身者用）

## ② パート

### ■勤務時間

1) 8:30～17:00 （週 4 日勤務）

2) 9:00～16:00 （週 5 日勤務）

※いずれも休憩時間含む

3) その他、相談可能

### ■給与・休日・保険

[基本給] 1,300 円/時給（ベースアップ手当含む）

[交通費] 実費（上限 30,000 円）

[各種保険] 勤務時間により加入の可否が変わる

### ■福利厚生

・制服貸与、シューズ支給

・職員寮（単身者用）：病院まで徒歩 3 分

・保養所：栃木県那須郡や千葉県富津市などにあります。家族や友人と利用 OK

・忘年会：豪華景品が当たる忘年会！

・院内旅行：家族や職員同士で行ける院内旅行（日帰り・国内宿泊・海外）あり！

・一品デー：ケーキなどが貰えちゃう♪ いつ、何が貰えるかはお楽しみです

## ■応募のご案内

ホームページから応募（エントリー）いただくか、看護部宛にご連絡をお願いいたします

確認でき次第、折り返しご連絡をさせていただきます

## ■お問い合わせ先

新宇都宮リハビリテーション病院 看護部 担当 関・清水・福田

TEL：028-666-4880（代）

もしくは、ホームページの【お問い合わせ】よりご連絡ください

ご不明な点がございましたら、お気軽にご連絡ください

